

FÖRETAGSHOTELL





Företagshotell på Fridhem

Hyr lokal med ett optimalt läge i det nybyggda företagshotellet på Fridhem. Lokalen är på två plan med egen entré samt vikport som med fördel kan bytas ut mot ett elegant glasparti.

Fastigheten innefattar åtta lokaler och passar utmärkt för hantverkstjänster, försäljning, yrkesbutik, handel, lättare industri, kontor samt showroom. Dock ej för bilverksamhet.

Fakta

Objekttyp: Kontor / Verkstad / Lager.

Storlek: 96 kvm markplan och 89 kvm entresolplan.

Takhöjd: Nedre plan 4,65 m, övre plan 2,46 m.

Bekvämligheter: WC, kökspentry, parkering med elbilsaddning, fjärrvärme.

Hyra: Efter överenskommelse med förhandlingsbar uppsägning. Fastighetsskatt tillkommer.

Tillträde: Enligt överenskommelse.

Adress: Fridhemsgatan 25, 733 39 SALA.

Totalyta: 809 kvm.

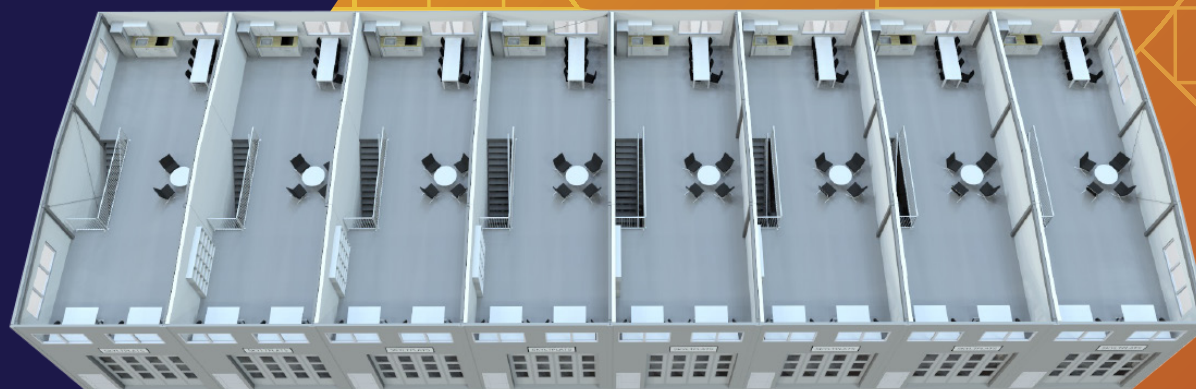
Antal enheter: 8st.

Mer information

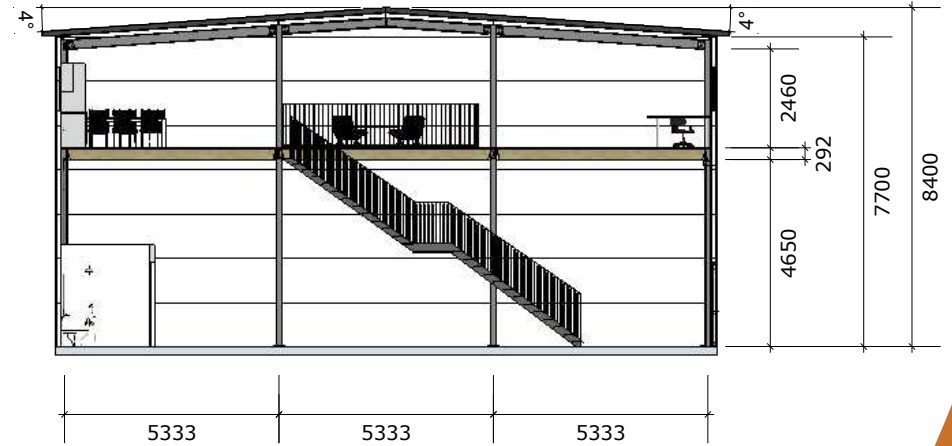
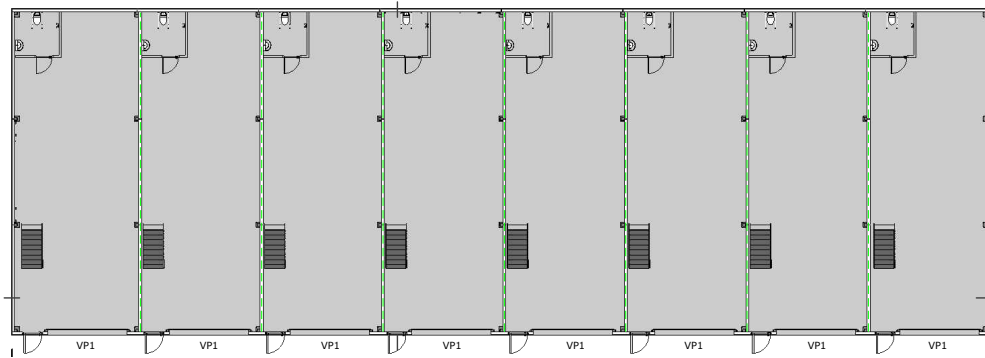
Planlösningen består i dagsläget av två plan med vikport och öppningsbara fönster åt både öst och väst. På övre plan finns ett pentry med köksbänk och diskho. Det är förberett för kyl och frys, samt diskmaskin. På nedre plan finns WC med toalett och handfat, förberett med golvbrunn för dusch. Lokalerna är oinredda men går att få anpassade efter överenskommelse.

Det är möjligt att byta ut vikporten till ett fönsterparti för en trevligare entrélösning.

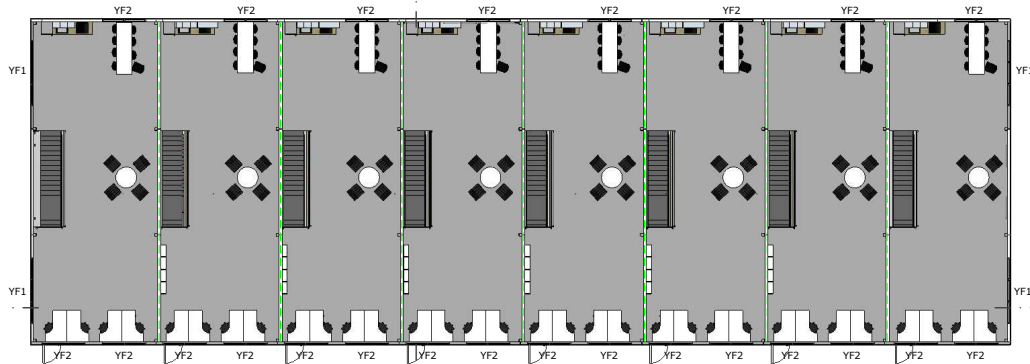
Uppvärmningen sker med fläktkonvektor på nedre plan och radiatorer på övre plan. Hyresgästen tecknar egna el- och internetabonnemang. Fiber är förberett och draget till varje lokal.



Planlösning



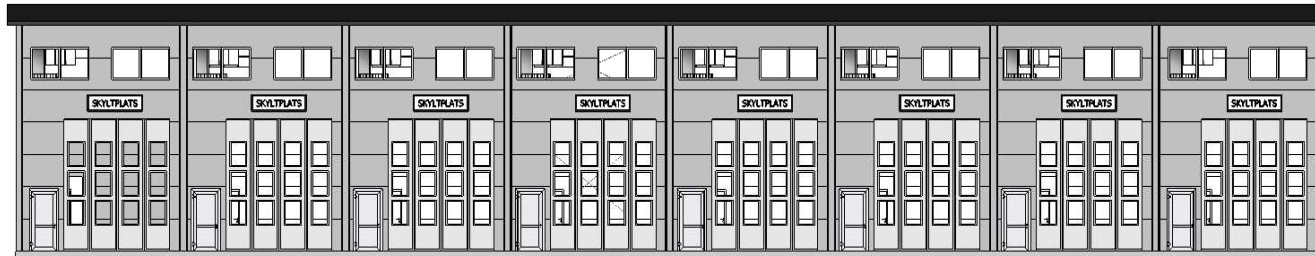
A-A



Ritningar fasad



B-B



VÄST



ÖST



Frågor angående objekten kan ställas till projektansvariga
Mattias Kvist och **Per-Olov Östlund** på **FÖ Fastigheter AB**,

info@fofastigheter.com